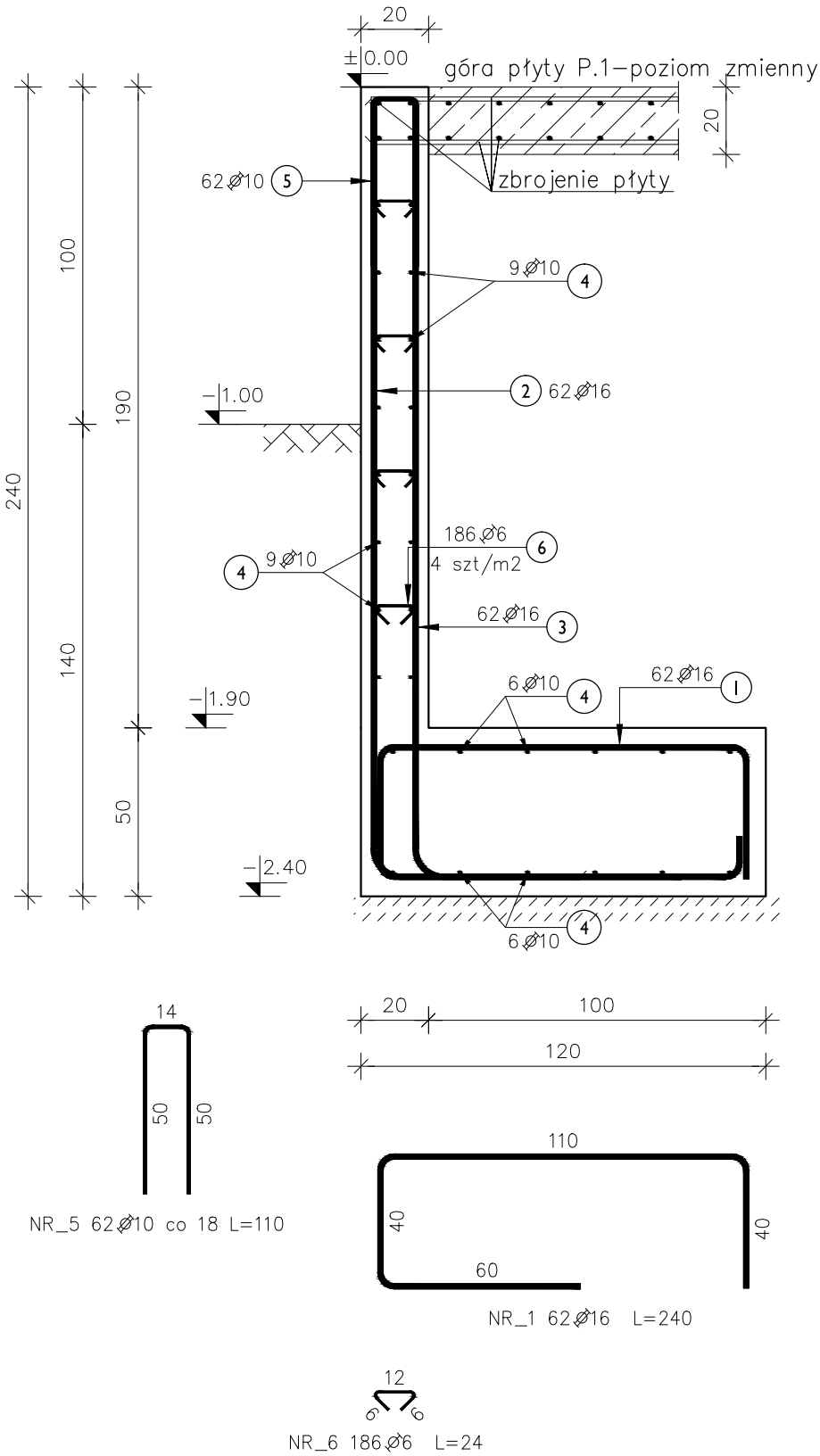


ZBROJENIE SO.1  
1:20

ZBROJENIE SO.1 Lc=12,25mb  
ilość 2 szt.  
skala 1:20



Poz.	Stal		Długość (mm)	Liczba			Długość łączna (m)		
	Ø	Ø		w elemencie	elementów	ogółem	A-I	A-IIIIN	
	A-I	A-IIIIN					Ø 6	Ø 10	Ø 16
1		16	2400	62	2	124			297,60
2		16	3440	62	2	124			426,56
3		16	3040	62	2	124			376,96
4		10	14500	30	2	60		870,00	
5		10	1100	62	2	124		136,40	
6	6		240	186	2	372	89,28		
Długość wg średnic (m)							89,28	1006,40	1101,12
Masa 1 m pręta (kg/m)							0,22	0,62	1,58
Masa łączna wg średnic (kg)							19,82	620,95	1739,77
Masa łączna wg gatunku stali (kg)							19,82	2360,72	
Ogółem (kg)							2380,54		

- UWAGA:
1. USYTUOWANIE FUNDAMENTÓW WG RZUTU FUNDAMENTÓW.
  2. OTULINA WG TABELI.
  3. PRĘTY ŚCIANY NALEŻY DOCIĄĆ DO GÓRNEJ RZĘDNI JE PŁYTY P.1.
  4. PRZEJŚCIA I PRZEBICIA WG. RYS. INSTALACJI I ARCHITEKTURY.
  5. IZOLACJA PRZECIWLGCIOWA WG. PROJEKTU ARCHITEKTURY.

POD WSZYSTKIE FUNDAMENTY WYKONAĆ PODLEWKĘ Z BETONU PODKŁADOWEGO KLASY C8/10.

PRZED PRZYSTĄPIENIEM DO ZAMÓWIENIA STALI ZBROJENIOWEJ NALEŻY SPRAWDZIĆ ZESTAWIENIE STALI.

ELEMENT MATERIAL	FUNDAMENTY	STROPY	ŚCIANY	BELKI	SŁUPY
BETON	C25/30 W6	–	–	–	–
STAL	B500SP	–	–	–	–
KL. EKSP. OZ.	XC2	–	–	–	–
ODPORNOŚĆ OGNIOWA	–	–	–	–	–
SCHEMAT:	OTULINA: ELEMENT mm	OTULINA: ELEMENT mm	GÓRĄ	DOŁEM	STRONAMI
FUNDAMENTY	50	50	50/30		
STROPY	–	–	–		
ŚCIANY	–	–	–		
BELKI	–	–	–		
SŁUPY	–	–	–		

INWESTOR:	Władysław Walendzewicz prowadzący działalność gospodarczą pod nazwą "Zakład Stolarsko-Tapicerski Władysław Walendzewicz" Mała Huta 1B, 16-402 Suwałki
INWESTYCJA:	Przebudowa oraz rozbudowa istniejącego budynku Zakładu Produkcji Mebli o część produkcyjną wraz z urządzeniami budowlanymi i infrastrukturą techniczną. Rozbiórka kolidujących elementów budynku i infrastruktury technicznej.

BIURO KONSTRUKCYJNE:	<div><div><div><div>S</div><div>D</div></div><div><div>P</div><div>C</div></div></div><div><b>SDD PROJECT GROUP</b> ul. Gen. Andersa 44 lok.226-227 15-113 Białystok kom. 602 213 419 krzysztof.wielgat@gmail.com wielgat@sdd-pg.pl</div></div>
----------------------	---

PROJEKT TECHNICZNY			
Zespół projektowy		Podpis	
PROJEKTOWAŁ:	mgr inż. Krzysztof Wielgat upr. nr PDL/0082/PWVBKb/18		
SPRAWDZIŁ:	inż. Marcin Peukert upr. nr SKL/2841/POOK/10		
OPRACOWAŁA:	mgr inż. Martyna Modzelewska		
NAZWA RYS:	ZBROJENIE SO.1	SCHEMAT RZUTOWANIA 	
FORMAT RYS:	DATA:	SKALA:	NR RYSUNKU:
A3	02.05.2023	1:20	SDD-511-PT-011
Wykorzystanie tej dokumentacji wymaga zgody autora projektu i wykupienia praw autorskich. (Ustawa z dnia 4.02.1994r. Dz. U. nr 24 poz. 83)			